

## FEATURES

- High-quality watercolor markers. The Missing Link range includes one refillable marker for blending with water.
- Each brush tip is protected with a clear plastic cap for easy color identification.
- Each cap features a roll-stop clip to prevent markers from accidentally rolling off your workbench.
- The top of each cap indicates the Missing Link color.
- Easy to transport and store.
- The Missing Link range includes markers for creating realistic effects on models and dioramas of all scales, themes and colors.
- The conical shape and flexible brush tip of each marker is perfect for both broad and fine strokes.
- Can be easily blended and cleaned with water.

## CARACTERÍSTICAS

- *Aplicadores de acuarela de altísima calidad. La gama Missing Link incluye un aplicador rellenable para realizar los difuminados con agua.*
- *Las puntas están protegidas por tapas de plástico transparente para facilitar la identificación de los colores.*
- *Las tapas cuentan con un nervio que impide el giro del aplicador y la caída accidental de la mesa de trabajo.*
- *La parte superior está cerrada con una tapa del color de cada aplicador.*
- *Fácil de transportar y almacenar.*
- *La gama Missing Link incluye aplicadores para realizar efectos realistas en maquetas y dioramas de todas las escalas, temáticas y colores.*
- *La forma cónica y flexible de las puntas permite realizar tanto trazos finos como gruesos.*
- *Se pueden difuminar y limpiar con agua.*

### WARNING:

THESE MARKERS ARE SPECIFICALLY DESIGNED FOR CREATING EFFECTS OVER PREVIOUSLY PAINTED SURFACES. THEY ARE NOT SUITABLE FOR BASE COATING.

### ADVERTENCIA:

ESTOS ROTULADORES NO ESTÁN DISEÑADOS PARA DAR CAPAS BASES DE COLOR. SU FORMULACIÓN ESTÁ DISEÑADA PARA CREAR EFECTOS SOBRE LA PINTURA APLICADA PREVIAMENTE.

A.MIG-0421 - Missing Link Water Blurr

## MISSING LINK RANGE / GAMA MISSING LINK

	A.MIG-0403 - Missing Link Light Green
	A.MIG-0404 - Missing Link Marine Blue
	A.MIG-0405 - Missing Link Light Blue
	A.MIG-0406 - Missing Link Flesh
	A.MIG-0407 - Missing Link Orange
	A.MIG-0408 - Missing Link Faded Green
	A.MIG-0409 - Missing Link Earth
	A.MIG-0410 - Missing Link Dirt
	A.MIG-0411 - Missing Link Black
	A.MIG-0412 - Missing Link Dark Green
	A.MIG-0413 - Missing Link Dark Rust
	A.MIG-0414 - Missing Link Rust
	A.MIG-0415 - Missing Link Khaki Green
	A.MIG-0416 - Missing Link Ochre
	A.MIG-0417 - Missing Link Blue Gray
	A.MIG-0418 - Missing Link Medium Gray
	A.MIG-0419 - Missing Link Red Brown
	A.MIG-0421 - Missing Link Water Blurr



It's not a marker. It's not a brush:  
It's the Missing Link!

No es un rotulador. No es un pincel. ¡Es el Eslabón Perdido!

Easy-to-use weathering tool for transparent effects  
Sencilla herramienta para hacer efectos transparentes de envejecido



Mig Jimenez S.L.

Pol. Industrial Miguel de Eguía  
C/ Zarapuz 3 - 31200 Estella (Navarra) Spain  
Phone: (+34) 948 552 882 / info@ammo.es

Instagram X YouTube Facebook @AMMOMIG  
WWW.AMMO.ES

## INTRODUCTION

AMMO presents Missing Link, the new weathering tool that redefines how effects are applied to your scale models.

Developed with the highest quality liquid watercolor, Missing Link allows you to create multiple effects with unprecedented ease and speed.



## WHAT MAKES THEM UNIQUE?

**High-quality liquid watercolor.** The unique formulation ensures smooth application and total control over color, allowing for soft and realistic blending.

**Odorless and virtually non-toxic.** Thanks to its water-based formula, Missing Link is safe and pleasant to use even in enclosed spaces. It emits no odor and contains no harsh solvents, making it ideal for long work sessions or home environments.

**Fast drying with a matte finish.** Drying time is quick and controlled, speeding up the creative process without compromising quality. Once dry, the effects have a matte and realistic finish.

**Missing Link applicators: comfort and precision.** This innovative design combines the precision of a brush with the practicality of a marker. The applicators allow you to create complex effects easily and quickly. Their flexible tip and ergonomic shape make them perfect for both beginners and experienced modelers.

**Endless creative possibilities.** With Missing Link, you can easily create a wide variety of effects including filters and shading, subtle gradients and fading, streaking, dirt staining, rust effects and anything else you can imagine. Missing Link applicators offer total creative freedom.

**Total versatility.** Missing links are suitable for creating effects for all subjects and scales, from military vehicles, airplanes, ships, trains, cars, and science fiction to figures, wargames, and dioramas. Ease of application makes Missing Link a universally versatile tool for all modelers.

**The Missing Link, between technique and emotion.** With Missing Link, every stroke tells a story, every effect brings your models to life.

Explore, experiment, and master realism like never before.

## INTRODUCCIÓN

AMMO presenta Missing Link, la nueva herramienta que redefine la forma de aplicar efectos en tus maquetas.

Desarrollados con acuarela líquida de la más alta calidad, los Missing Link permiten crear múltiples efectos con una comodidad y rapidez imposibles hasta ahora.

## ¿QUÉ LOS HACE ÚNICOS?

**Acuarela líquida de alta calidad.** Su formulación única garantiza una aplicación fluida y control total del color, permitiendo obtener difuminados suaves y realistas.

**Sin olor y prácticamente no tóxica.** Gracias a su base acuosa, los Missing Link son seguros y agradables de usar incluso en espacios cerrados. No desprenden olor ni contienen disolventes agresivos, por lo que resultan ideales para sesiones largas de trabajo o entornos domésticos.

**Secado rápido con acabado mate.** El tiempo de secado es rápido y controlado, lo que acelera el proceso creativo sin perder calidad. Una vez secos, los efectos presentan un acabado mate y realista.

**Aplicadores Missing Link: comodidad y precisión.** Su innovador diseño combina la precisión de un pincel con la practicidad de un marcador. Los aplicadores permiten realizar efectos complejos de forma sencilla y rápida. Su punta flexible y su forma ergonómica hacen que sean perfectos tanto para principiantes como para modelistas expertos.

**Infinitas posibilidades creativas.** Con Missing Link podrás crear una enorme variedad de efectos: filtros y sombreados para matizar superficies; degradados y decolorados sutiles; escurridos, chorretones y manchas de suciedad u óxido; y todo lo que se te ocurra. Los aplicadores Missing Link permiten una libertad creativa total.

**Versatilidad total.** Los Missing Link son adecuados para crear efectos en todas las temáticas y escalas, desde vehículos militares, aviones, barcos, trenes, coches y ciencia ficción hasta figuras, wargames y dioramas. Su facilidad de aplicación los convierte en una herramienta universal para cualquier tipo de modelista.

**El Eslabón Perdido, entre la técnica y la emoción.** Con Missing Link, cada trazo cuenta una historia, cada efecto añade vida a tus modelos.

Explora, experimenta y domina el realismo como nunca antes.



## HOW ARE THEY USED?

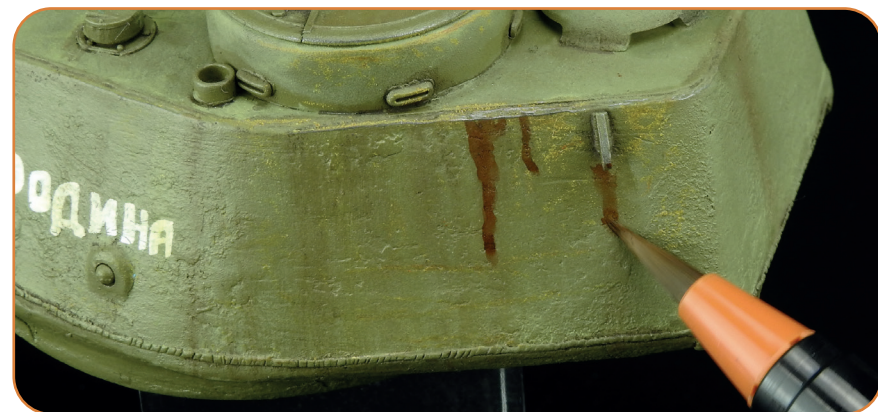
The excellent quality of Missing Link liquid watercolors allows for easy application and perfect blending to achieve completely smooth and realistic effects. Each color dries quickly to a matte finish and can be blended easily using brushes moistened with water.

Missing Link is a watercolor and does not harden on their own, it is necessary to use varnish to seal and protect the effects. We recommend using Hard Rock Glossy Varnish A.MIG-2070. Once varnished, the effects can withstand the application of any lacquer, enamel, or acrylic product, as well as special masking tapes for modeling and decal setting solutions.

You can watch online video tutorials on how to apply Missing Link at the following link:  
En este enlace podrás ver videotutoriales online sobre la aplicación de los Missing Link:



1. Apply Missing Link on a matte or satin surface. Start by drawing the general shape of the stain you want to create, such as these vertical streaks of grime.



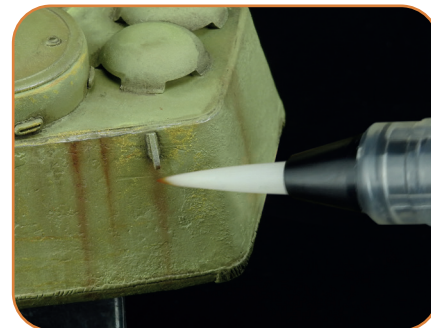
## ¿CÓMO SE UTILIZAN?

*La excelente calidad de la acuarela líquida de los Missing Link permite una aplicación muy sencilla y un difuminado perfecto para conseguir efectos completamente suaves y realistas. Secan muy rápidamente con un acabado mate y se difuminan muy fácilmente con pinceles humedecidos en agua.*

*Al ser acuarela, no endurece por sí sola, por lo que es necesario barnizar los efectos para sellarlos y darles resistencia, recomendamos el barniz acrílico Hard Rock Glossy Varnish A.MIG-2070. Una vez barnizados, los efectos resisten perfectamente la aplicación de cualquier producto de tipo laca, esmalte o acrílico, así como las cintas de enmascarar especiales para modelismo y los productos para la colocación de calcas.*

*Es recomendable aplicar los Missing Link sobre una superficie mate o satinada. Dibuja la forma general de la mancha que quieras realizar, por ejemplo estas manchas verticales de suciedad escurrida.*

2. The watercolor will dry almost instantly, although it may take slightly longer on glossy surfaces. Then, use the water applicator to blend the stains with successive vertical strokes, focusing mainly on the edges.



*Deja secar la acuarela, es prácticamente instantáneo pero puede tardar un poco más si la superficie es muy brillante. A continuación utiliza el aplicador de agua para difuminar las manchas dando sucesivas pasadas verticales. Principalmente en los bordes de las manchas.*

3. The more passes you make with the blending applicator, the softer the stains will appear. If an effect doesn't turn out as desired, you simply remove it by rubbing the surface with a flat brush soaked in water.



*Cuantas más pasadas realices con el aplicador de difuminado más tenues quedarán las manchas. Si alguna mancha no te ha quedado bien puedes borrarla completamente frotando con un pincel plano humedecido en bastante agua.*

4. For fine and precise effects or for small scale models, you can blend the effects using a fine brush.



*Para realizar efectos muy finos y precisos, o para maquetas de pequeña escala, puedes difuminar los efectos con un pincel fino.*

5. You can also use the Missing Link applicators to create blended effects such as shading or fading. First, apply the watercolor to the desired area, for example, the right side of this panel line.



*También puedes utilizar los aplicadores Missing Link para crear efectos difuminados como sombreados o decolorados. Primero aplica la acuarela en la zona que quieras, por ejemplo el lado derecho de esta línea de panel.*

6. Let the watercolor dry and then blend the edge with gentle strokes using the water-filled blending applicator. We recommend using bottled water to avoid lime, chlorine, and other chemicals that could affect the watercolor.



*Deja secar la acuarela y difumina el borde dando pasadas suaves con el aplicador de difuminado relleno de agua. Te recomendamos usar agua embotellada, para evitar la cal, cloro y otros químicos que puedan afectar a la acuarela.*

7. In this simple way, you can apply filters, shading, fading, tonal variations, and any kind of blended effect that alters the color of the model.



*De esta forma tan sencilla puedes aplicar filtros, sombreados, decolorados, matices y cualquier tipo de efecto difuminado que afecte al color de la maqueta.*

8. Depending on how much you blend the stains, you can achieve effects with different intensities that perfectly match what you want to represent on your models, like this sharp rust streak on the door.



*Dependiendo de cuánto difumines las manchas, podrás conseguir efectos con distintas intensidades que se adapten perfectamente a lo que quieras representar en tus modelos, como esta nítida mancha de óxido en la puerta.*

9. Or this more subtle accumulation of dirt along the raised detail. As you can see, Missing Link allows you to create effects on models and dioramas of any theme and scale.



*O esta acumulación de suciedad más sutil a lo largo del relieve. Como puedes ver, los Missing Link permiten hacer efectos en maquetas y dioramas de cualquier temática y escala.*

10. AMMO's cleaning sponges are a very useful tool for blending stains in a soft and gradual way, ideal for large surfaces and subtle effects.



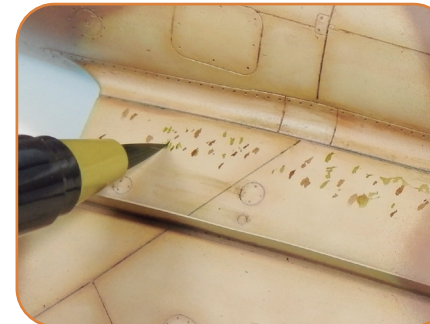
*Las esponjas limpiadoras de AMMO son una herramienta muy útil para difuminar las manchas de forma muy suave y progresiva, ideal para superficies grandes y manchas sutiles.*

11. The result is a smoother blend than using the water applicator or brushes.



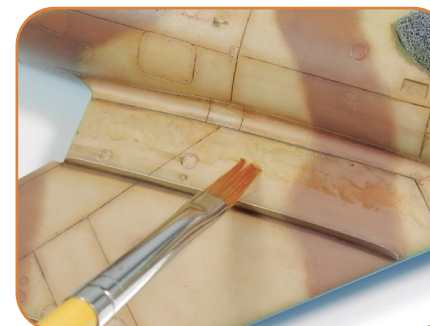
*El resultado es un difuminado más suave que usando el aplicador de agua, o pinceles.*

12. Of course, you can combine stains of different tones to quickly and easily create complex weathering effects, like these dirt and fading marks at the wing root.



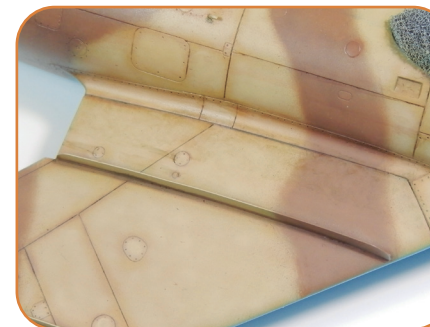
*Por supuesto puedes combinar manchas de diferentes tonos para crear de forma rápida y sencilla efectos de desgaste complejos, como estas marcas de suciedad y decolorado en la raíz alar.*

13. In this case, the stains are blended by dabbing vertically with the tip of a flat brush—preferably an old one with frayed bristles.



*En este caso se difuminan las manchas dando múltiples toques verticales con la punta de un pincel plano, mejor si es viejo y tiene el pelo con las puntas abiertas.*

14. Once the Missing Link effects have been applied, seal the watercolor with varnish. This step will allow you to apply any other product to the surface. We recommend Hard Rock Glossy Varnish A.MIG-2070.



*Una vez que hayas terminado los efectos con los Missing Link es recomendable barnizar para sellar la acuarela, así podrás aplicar encima cualquier otro producto y efecto. Recomendamos el barniz acrílico Hard Rock Glossy Varnish A.MIG-2070.*